

# BELRIVE

Rue André BOQUEL - Rue Haute de reculée  
49100 ANGERS

## PLAN DE PRE-COMMERCIALISATION

Niveau	Logement	Type
R+3	302	T3


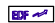


### Surfaces

Pièces	Surfaces habitables ( m <sup>2</sup> )
Entrée	4.58
Séjour	19.42
Cuisine	10.78
Chambre 1	9.11
Chambre 2	11.48
Bains	4.36
Dégt + PL	5.82
Wc	2.30

Surface habitable totale **67.85 m<sup>2</sup>**

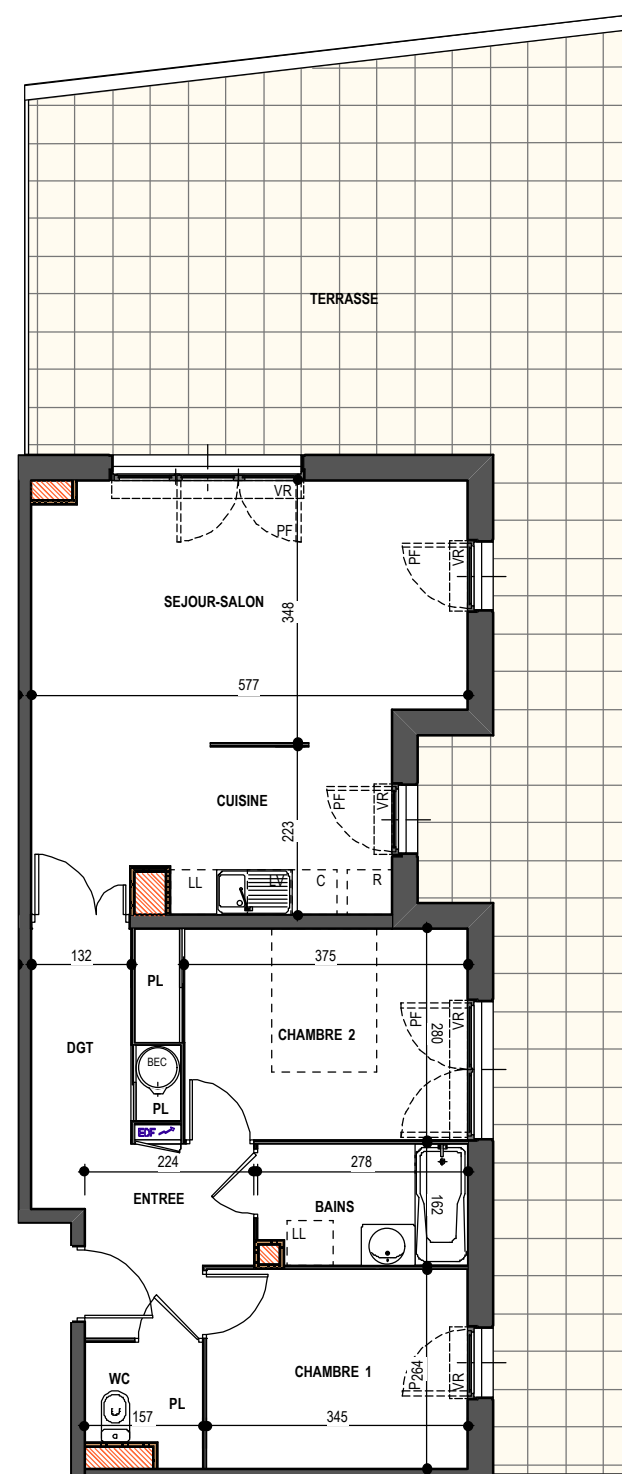
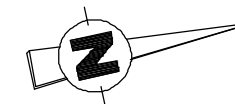
Surface terrasse : 67.45 m<sup>2</sup>

### Légende

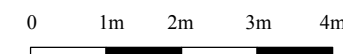
	Entrée principale du logement
BEC	Ballon d'eau chaude sanitaire
	Tableau électrique
PF	Porte-fenêtre
FE	Fenêtre
VR	Volet roulant
LV	Emplacement lave-vaisselle
LL	Emplacement lave-linge
R	Emplacement réfrigérateur
C	Emplacement cuisinière
PL	Placard
GC	Garde corps
	Soffite et faux-plafonds
	Gaine technique

Pré-commercialisation : 1 / 07 / 2008

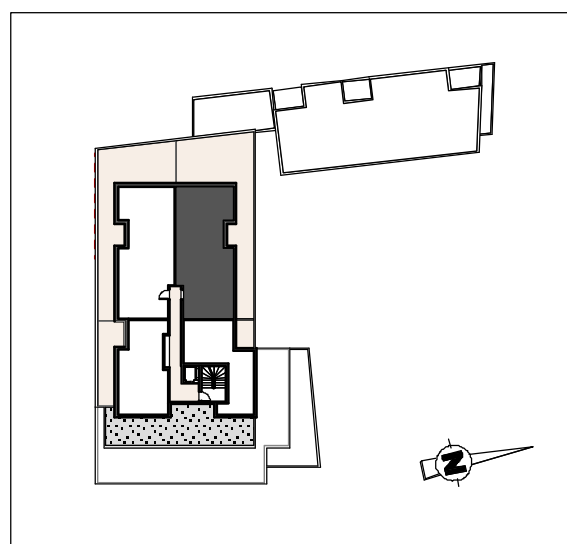
Date de mise à jour : 23 / 07 / 2008



T3 - 302



### Localisation



**Groupe Réalités Promotions**

Nota 1 : Le présent plan est établi sur la base du dossier permis de construire et pourra subir des adaptations, dimensionnelles, techniques et d'organisation afin de répondre aux contraintes induites par les études détaillées d'exécution.

Les surfaces des placards sont comprises dans la surface des pièces où ils se situent.

Nota 2 : Les poutres, poteaux soffites et faux-plafonds n'apparaissent pas systématiquement.

Les surfaces ainsi que l'emplacement des équipements sont mentionnés à titre indicatif. Les plantations éventuelles ne sont pas contractuelles.



promotions